



TLAČÍTKO

- | | | |
|--|--|-----------------------|
| <p>A. Technologie SafeSense®</p> <p>B. Otvor pro papír</p> <p>C. Bezpečnostní chlopeň na otvoru pro CD disky a karty</p> <p>D. Dvířka</p> <p>E. Koš</p> <p>F. Vypněte hlavní vypínač</p> <p>○ 1. VYPNUTO</p> <p>I 2. ZAPNUTO</p> <p>G. Viz bezpečnostní pokyny</p> | <p>H. Řídicí panel a indikátory LED</p> <p>I◀◀ 1. Zpětný chod</p> <p>⏻ 2. ZAPNUTO/VYPNUTO</p> <p>▶ 3. Dopředu</p> <p>4. Automatický provoz</p> <p>⏮ 5. Přehřátí (červená)</p> <p>🚪 6. Otevřená dvířka (červená)</p> <p>🗑️ 7. Plná nádoba (červená)</p> <p>📄 8. Vymout papír (červená)</p> <p>🛡️ 9. Indikátor (žlutý) funkce SafeSense®</p> | <p>I. Kolečka (2)</p> |
|--|--|-----------------------|

TECHNICKÉ ÚDAJE

Skartuje: papír, plastové platobní karty, CD/DVD disky, sešívací drátky, malé sponky na papír a poštovní reklamní letáky

Nepoužívejte pro skartování: samolepicích štítků, skládaného papíru, průsvitných diapozitivů, novin, lepenky, velkých spon na papír, laminátových materiálů, desek na papír, rentgenových snímků nebo plastických materiálů jiných, než jsou uvedeny výše

Velikost skartovaného papíru:

Příčný řez (125Ci) 4 mm x 38 mm
podelné proužky (125i) 5,8 mm

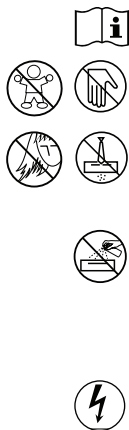
Maximálně:

Listů současně na průchod, 80g papír (příčný řez) 20*
Listů současně na průchod, 70g papír (příčný řez) 22*
Listů současně na průchod, 80g papír (podelné proužky) 16*
Listů současně na průchod, 70g papír (podelné proužky) 18*
CD disk nebo karta na běh 1*
Šířka otvoru na papír 230 mm

*Papír o gramáži a formátu A4, při 220 – 240 V, 50/60 Hz, 125Ci 4 A, 125i 3,5 A; těžší papír, vlhkost nebo jiné než nominální napětí může snížit kapacitu. Maximální denní doporučená dávka: 3 300 (125Ci)/3 000 (125i) listů, 100 platebních karet; 10 CD disků.

Skartovače Fellowes SafeSense® jsou určeny k používání v prostředí v domácnosti a v kanceláři s teplotami 10 – 26 stupňů Celsia a s relativní vlhkostí 40 – 80%.

⚠️ UPOZORNĚNÍ: DŮLEŽITÉ - BEZPEČNOSTNÍ - POKYNY — Přečtěte si je před použitím!

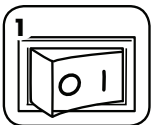


- Informace o požadavcích na provoz, údržbu a servis naleznete v uživatelské příručce. Než začnete skartovací zařízení používat, přečtěte s celý návod.
- Udržujte mimo dosah dětí a domácích zvířat. Nevkládejte ruce do otvoru pro papír. Nepoužívejte-li zařízení, vždy je vypněte nebo odpojte od sítě.
- Chraňte otvory zařízení před vstupem cizích předmětů – rukavice, bižuterie, oděvu, vlasů atd. Pokud se nějaký předmět dostane do horního otvoru, uvolněte jej přepnutím na Zpětný chod (I◀◀).
- NEPOUŽÍVEJTE na skartovací zařízení ani v jeho blízkosti přípravky obsahující aerosoly či maziva na bázi ropy nebo aerosolů. NEPOUŽÍVEJTE NA SKARTOVACÍ ZAŘÍZENÍ "STLAČENÝ VZDUCH V PLECHOVCE NA ČIŠTĚNÍ TĚŽKO PŘÍSTUPNÝCH MÍST". Páry z hnacích náplní a maziva na bázi ropy se mohou vznítit a způsobit těžká zranění.
- Zařízení nepoužívejte, pokud je poškozeno nebo vadné. Nerozebírejte skartovač. Zařízení neumísťujte blízko zdroje tepla nebo vody.

- Tento skartovač má Hlavní vypínač (F), který musí být v poloze ZAPNUTO (I), aby mohl být skartovač provozován. V případě nouze přepněte tento vypínač do polohy VYPNUTO (O). Tím se skartovací zařízení okamžitě zastaví.
- Nedotýkejte se odkrytých ostří pod hlavou skartovacího stroje.
- Pro karty používejte pouze určený otvor. Nepřibližujte prsty k otvoru pro CD disky.
- Do otvoru pro papír nekládejte cizí předměty.
- Skartovací zařízení musí být zapojeno do řádné uzemněné zásuvky s napětím a proudem určeným na typovém štítku. Uzemněná zásuvka musí být nainstalována poblíž zařízení a musí být snadno přístupná. S tímto výrobkem nepoužívejte konvertory energie, transformátory ani prodlužovací šňůry.
- NEBEZPEČÍ POŽÁRU – NEPOUŽÍVEJTE ke skartování pozdravných kartiček s čipy nebo bateriemi.
- Určeno k použití pouze v interiéru.
- Před čištěním nebo servisem skartovač vypněte.

ZÁKLADNÍ FUNKCE SKARTOVACÍHO STROJE

PAPÍR/KARTY NEBO CD DISKY



Zapojte skartovačku do sítě a přepněte hlavní vypínač do polohy ZAPNUTO (I).



Stiskněte (ZAPNUTO) k aktivaci (modrá)



Zaveďte papír/kartu do otvoru pro papír a pusťte jej



Chcete-li skartovat CD disky nebo platební karty, otočte bezpečnostní chlopiň do provozní polohy



Držte CD disk nebo kartu za okraj, zaveďte ji do středu otvoru a pusťte ji



Po skončení skartace přepněte do polohy VYPNUTO (O)



Nedělejte nic a skartovací stroj automaticky přejde do klidového režimu po 2 minutách nečinnosti

POKROČILÉ FUNKCE VÝROBKU



100% JAM PROOF

Provoz odolný proti uvíznutí
Zabraňuje uvíznutí materiálu a pomáhá skartovat odolné materiály.



SAFESENSE TECHNOLOGY

Technologie SafeSense®
Okamžitě zastaví skartování, pokud se ruka okamžitě dotkne otvoru pro papír.



ENERGY SAVINGS SYSTEM

Systém úspory energie
Časově 100% optimální energetická účinnost – při provozu i mimo něj.



100% JAM PROOF

PROVOZ SYSTÉMU ODOLNÉMU PROTI UVÍZNUTÍ PAPIRŮ*

Zabraňuje uvíznutí materiálu a pomáhá skartovat odolné materiály.

① Pokroková zábrana uvíznutí materiálu - elektronicky měří tloušťku papíru, aby se předešlo jeho uvíznutí:

②

③



Až k ČERVENÉ: Bylo vloženo příliš mnoho listů.

Až ke ŽLUTÉ: Je optimalizována produktivita.

Až k ZELENÉ: Lze přidat další listy.

Dojde-li k chybnému vložení materiálu:

Všechny indikátory se rozsvítí a skartovací stroj se zastaví na dobu 3 - 6 sekund


Vyjměte několik listů tak, aby indikátor ukazoval pod červenou.

Počkejte, až po automatické nápravě problému přestane indikátor blikat. Bude pokračovat normální skartovací provoz.

Pokračujte ve skartaci 100 % chráněné před uvíznutím materiálu



100% JAM PROOF

Pokud se po zpětném chodu papíru rozsvítí okénko , stiskněte tlačítko „Reverse“ a odstraňte papír. Obnoví se normální skartovací provoz.

*Když bude skartovačka používána podle příručky uživatele, je zde 100 % jistota, že papír neuvízne

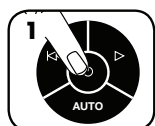


SAFESENSE TECHNOLOGY

SAFESENSE® - PROVOZ TECHNOLOGIE

Okamžitě zastaví skartování, pokud se ruka dotkne otvoru pro papír.

NASTAVENÍ A TESTOVÁNÍ



Zapněte skartovačku stisknutím tlačítka (ZAPNUTO), tím se aktivuje technologie SafeSense®



Dotkněte se oblasti testu a vyčkejte, až se rozsvítí indikátor SafeSense®



Technologie SafeSense® je zapnutá a funguje správně



Pokud budete mít ruku v oblasti SafeSense® po dobu delší než 3 sekundy, skartovací zařízení se vypne



ENERGY SAVINGS SYSTEM

SYSTÉM ÚSPORY ENERGIE

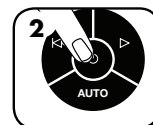
Časově 100% optimální energetická účinnost – při provozu i mimo něj.

- Šetří energií čtyřmi způsoby: energeticky úsporná elektronika, prevence uvíznutí papíru, pohotovostní režim a režim spánku.
- Režim spánku vypne skartovací stroj po 2 minutách nečinnosti.

UYKU POKUD JE STROJ V KLIDOVÉM REŽIMU MODUNDAYKEN



V klidovém režimu



Dotykem na řídicím panelu vystoupí stroj z klidového režimu



vložit papír

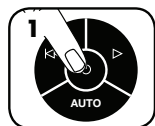
ÚDRŽBA VÝROBKU

ČIŠTĚNÍ INFRAČERVENÝCH SENZORŮ AUTOMATICKÉHO SPUŠTĚNÍ

Senzory detekce papíru jsou vyprojektovány pro provoz bez údržby. Ve výjimečném případě může papírový prach zablokovat senzory, což způsobí, že stroj poběží, i když v něm není papír.

(Oba senzory na detekci papíru se nacházejí uprostřed otvoru pro papír).

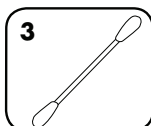
POSTUP ČIŠTĚNÍ SENZORŮ



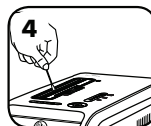
1 Vypněte skartovačku a odpojte ji ze zásuvky



2 Zjistěte umístění infračerveného senzoru automatického spuštění



3 Namočte vatičku do čistého lihu



4 S použitím vatičky setřete nános nečistoty ze sensorů pro zjišťování papíru

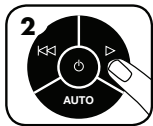
MAZÁNÍ SKARTOVACÍHO STROJE OLEJEM

Abyste zajistili nejvyšší výkon, vyžadují všechna řezací ostří promazání. Nedostatečné promazání se může projevovat sníženou kapacitou skartovaných listů, nepříjemným hlukem při skartování a nakonec i zastavením přístroje. Abyste se těchto problémů vyvarovali, doporučujeme skartovací stroj při každém vyprázdnění nádoby na odpad namazat olejem.

ŘÍDTE SE NÍŽE UVEDENÝMI POKYNY PRO MAZÁNÍ A CELÝ POSTUP PROVEĎTE DVAKRÁT



*Na vstupní otvor naneste olej



Stiskněte a podržte posun (>) po dobu 2 - 3 sekund

DŮLEŽITÉ UPOZORNĚNÍ

*Používejte pouze rostlinný olej (nikoli aerosolový) v nádobce s dlouhou tryskou, např. Fellowes 35250



ODSTRAŇOVÁNÍ PORUCH



Indikátor přehřátí: Pokud se rozsvítí indikátor přehřátí, znamená to, že skartovací stroj přesáhl maximální povolenou provozní teplotu a musí se ochladit. Po dobu regenerace zůstane tento indikátor rozsvícen a skartovací stroj nepoběží.



Otevřená nádoba: Pokud je nádoba otevřená, skartovací stroj nepoběží. Pokud se tento indikátor rozsvítí, zavřete nádobu a stroj se opět rozjede.



Plná nádoba: Pokud se rozsvítí tento indikátor, je nádoba na odpad stroj plná a je třeba ji vyprázdnit. Používejte vak značky Fellowes 36054.



Odstranit papír: Pokud se rozsvítí tento indikátor, stiskněte tlačítko pro zpětný chod (|<<) a odstraňte papír. Snižte množství papíru na přijatelný počet a znovu listy zaveďte do otvoru pro papír



Indikátor technologie SafeSense®: Pokud se do blízkosti otvoru pro papír dostane lidská ruka, rozsvítí se indikátor technologie SafeSense® a skartovací stroj se zastaví. Pokud je technologie SafeSense® aktivní po dobu 3 vteřin, skartovací stroj se automaticky vypne a k opětovnému zahájení skartování musí uživatel stisknout spínač na řídicím panelu.

Samočišticí cyklus: skartovací stroj v pravidelných intervalech provede dopředný a vratný cyklus, který trvá 3 - 6 sekund (125Ci pouze)

OMEZENÁ ZÁRUKA NA VÝROBEK

OMEZENÁ ZÁRUKA Společnost Fellowes, Inc. („Fellowes“) zaručuje, že součástky stroje budou prosta všech vad materiálu a provedení po dobu 2 let od data nákupu původním spotřebitelem a na stejnou dobu poskytuje servis a technickou podporu. OMEZENÁ ZÁRUKA Společnost Fellowes, Inc. („Fellowes“) zaručuje, že řezací ostří stroje budou prosta všech vad materiálu a provedení po dobu 20 let od data nákupu původním spotřebitelem. Pokud se během záruční doby některá součástka ukáže jako vadná, bude vaší jedinou a výlučnou náhradou její oprava nebo výměna a to podle úvahy společnosti Fellowes a na její náklady. Tato záruka se nevztahuje na případy zneužití zařízení, jeho chybného provozu, nedodržení norem pro jeho používání, provoz skartovacího stroje s nesprávným napětím (jiným než je uvedeno na štítku) nebo neautorizované

opravy. Společnost Fellowes si vyhrazuje právo účtovat zákazníkům dodatečné náklady spojené s dodávkou náhradních dílů nebo servisu mimo zemi, v níž autorizovaný prodejce původně zařízení prodal. JAKÁKOLI PŘEDPOKLÁDANÁ ZÁRUKA, VČETNĚ ZÁRUKY PRODEJNOSTI NEBO VHODNOSTI PRO URČITÝ ÚČEL, JE TÍMTO ČASOVĚ OMEZENÁ NA VÝŠE UVEDENOU ZÁRUČNÍ DOBU. V žádném případě není společnost Fellowes zodpovědná za případné následné nebo náhodné škody přisuzované tomuto produktu. Tato záruka vám přiznává určená zákonná práva. Doba trvání, náležitosti a podmínky týkající se této záruky platí celosvětově, kromě případů, kde místní zákony ukládají odlišná omezení, výhrady nebo podmínky. Se žádostí o další podrobnosti nebo o servis v rámci této záruky se obraťte přímo na nás nebo na svého prodejce.